



ПАСПОРТ ДОСТУПНОСТИ
объекта социальной инфраструктуры
№ 12/2018

1. Общие сведения об объекте

- 1.1. Наименование (вид) объекта МАОУ «Лядовская основная школа»
1.2. Адрес объекта 614502, Пермский край, Пермский район, д. Малая, ул. Школьная, 2а
1.3. Сведения о размещении объекта:
- отдельно стоящее здание 2 этажа, 1910,4 кв. м
- наличие прилегающего земельного участка (да, нет) 23515 кв. м
1.4. Год постройки здания 1976, последнего капитального ремонта 2012 г
1.5. Дата предстоящих плановых ремонтных работ: текущего 2019г.,
капитального нет
сведения об организации, расположенной на объекте
1.6. Название организации: Муниципальное автономное общеобразовательное учреждение «Лядовская основная школа», МАОУ «Лядовская основная школа»
1.7. Юридический адрес организации (учреждения) 614502, Пермский край, Пермский район, д. Малая, ул. Школьная, 2а
1.8. Основание для пользования объектом: оперативное управление
1.9. Форма собственности: муниципальная
1.10. Территориальная принадлежность: муниципальная
1.11. Вышестоящая организация (наименование) Управление образования администрации муниципального образования «Пермский муниципальный район»
1.12. Адрес вышестоящей организации, другие координаты 614506, Пермский край, Пермский район, д. Кондратово, ул. Камская, 5б

2. Характеристика деятельности организации на объекте (по обслуживанию населения)

- 2.1. Сфера деятельности: образование
2.2. Виды оказываемых услуг предоставление общедоступного основного общего образования
2.3. Форма оказания услуг: на объекте, на дому
2.4. Категории обслуживаемого населения по возрасту: дети
2.5. Категории обслуживаемых инвалидов: нарушениями умственного развития
2.6. Плановая мощность: посещаемость (кол. обслуживаемых в день) 181 человек,
местимость – 181 человек,
пропускная способность 181 человек
2.7. Участие в исполнении ИПР инвалида, ребенка-инвалида (да, нет)

3. Состояние доступности объекта

- 3.1. Путь следования к объекту пассажирским транспортом
Автобус № 116 «Персь – Ст. Ляды»
наличие адаптированного пассажирского транспорта к объекту нет

- 3.2. Путь к объекту от ближайшей остановки пассажирского транспорта:
- 3.2.1. расстояние до объекта от остановки транспорта 200 м
- 3.2.2. время движения (пешком) 5 минут
- 3.2.3. наличие выделенного от проезжей части пешеходного пути нет
- 3.2.4. Перекрестки: нерегулируемые
- 3.2.5. Информация на пути следования к объекту: нет
- 3.2.6. Перепады высоты на пути: нет
- Их обустройство для инвалидов на коляске: нет
- 3.3. Организация доступности объекта для инвалида - формы обслуживания *

№ п/п	Категория инвалидов (вид нарушения)	Вариант организации доступности объекта (формы обслуживания) *
1	Все категории инвалидов и МГ в том числе инвалиды:	
2	передвигающиеся на креслах-колясках	Б
3	с нарушениями опорно-двигательного аппарата	Б
4	с нарушениями зрения	ДУ
5	с нарушениями слуха	ДУ
6	с нарушениями умственного развития	А

* - указывается один из вариантов: «А», «Б», «ДУ», «ВНД».

3.4. Состояние доступности основных структурно-функциональных зон

№ п/п	Основные структурно-функциональные зоны	Состояние доступности, в том числе для основных категорий инвалидов **
1	Территория, прилегающая к зданию (участок)	ДУ
2	Вход (входы) в здание	ДЧ-И (К, О, Г, У)
3	Путь (пути) движения внутри здания (в т.ч. пути эвакуации)	ДЧ-И (К, О, Г, У)
4	Зона целевого назначения здания (целевого посещения объекта)	ДЧ-И (К, О, Г, У)
5	Санитарно-гигиенические помещения	ДЧ-И (Г, У)
6	Система информации и связи (на всех зонах)	ДЧ-И (К, О, Г, У)
7	Пути движения к объекту (от остановки транспорта)	ДУ

** Указывается: ДП-В - доступно полностью всем; ДП-И (К, О, С, Г, У) - доступно полностью избирательно (указать категории инвалидов); ДЧ-В - доступно частично всем; ДЧ-И (К, О, С, Г, У) - доступно частично избирательно (указать категории инвалидов); ДУ - доступно условно, ВНД - временно недоступно.

3.5. ИТОГОВОЕ ЗАКЛЮЧЕНИЕ о состоянии доступности объекта социальной инфраструктуры: Доступно частично

4. Управленческое решение

4.1. Рекомендации по адаптации основных структурных элементов объекта

№ п/п	Основные структурно-функциональные зоны объекта	Рекомендации по адаптации объекта (вид работы) *
1	Территория, прилегающая к зданию (участок)	не нуждается
2	Вход (входы) в здание	не нуждается
3	Путь (пути) движения внутри здания (в т.ч. пути эвакуации)	Текущий ремонт
4	Зона целевого назначения (целевого посещения объекта)	не нуждается
5	Санитарно-гигиенические помещения	не нуждается
6	Система информации на объекте (на всех зонах)	не нуждается
7	Пути движения к объекту (от остановки транспорта)	не нуждается
8.	Все зоны и участки	

* - указывается один из вариантов (видов работ): не нуждается; ремонт (текущий, капитальный); индивидуальное решение с ТСР; технические решения невозможны - организация альтернативной формы обслуживания.

4.2. Период проведения работ _____
в рамках исполнения _____
(указывается наименование документа: программы, плана)

4.3 Ожидаемый результат (по состоянию доступности) после выполнения работ по адаптации _____

Оценка результата исполнения программы, плана (по состоянию доступности) __

4.4. Для принятия решения требуется, не требуется (нужное подчеркнуть):

Согласование _____

Имеется заключение уполномоченной организации о состоянии доступности объекта (наименование документа и выдавшей его организации, дата), прилагается

4.5. Информация размещена (обновлена) на Карте доступности Пермского края, дата _____
<https://bezbarierov.permkrai.ru>.

(наименование сайта, портала)

5. Особые отметки

Паспорт сформирован на основании:

1. Анкеты (информации об объекте) от «__» _____ 20__ г.

2. Акта обследования объекта: № акта 12/2018 от «07» 11 2018 г.



УТВЕРЖДАЮ
Руководитель Комиссии

20__ г.

**АКТ ОБСЛЕДОВАНИЯ
объекта социальной инфраструктуры
К ПАСПОРТУ ДОСТУПНОСТИ
объекта социальной инфраструктуры
№ 12/2018**

Сылвенское сельское поселение
Наименование территориального
образования Пермского района

« 07 » 11 20 18 г.

1. Общие сведения об объекте

- 1.1. Наименование (вид) объекта МАОУ «Лядовская основная школа».
1.2. Адрес объекта: Пермский район, д. Малая, ул. Школьная, д.2а.
1.3. Сведения о размещении объекта:
- отдельно стоящее здание 2 этажей, 1910,4 кв. м
- наличие прилегающего земельного участка (да, нет); 23515 кв. м
1.4. Год постройки здания 1976, последнего капитального ремонта 2012 г.
1.5. Дата предстоящих плановых ремонтных работ: текущего 2019, капитального нет
1.6. Название организации (учреждения): Муниципальное автономное общеобразовательное учреждение Лядовская основная общеобразовательная школа (МАОУ «Лядовская основная школа»)
1.7. Юридический адрес организации (учреждения): Пермский край, Пермский район, д. Малая, ул. Школьная, д.2а.

2. Характеристика деятельности организации на объекте

Дополнительная информация: образовательная деятельность

3. Состояние доступности объекта

- 3.1. Путь следования к объекту пассажирским транспортом
Маршрут автобуса № 116 «Пермь – Ст. Ляды»
наличие адаптированного пассажирского транспорта к объекту нет
3.2. Путь к объекту от ближайшей остановки пассажирского транспорта:
3.2.1. расстояние до объекта от остановки транспорта 200 м
3.2.2. время движения (пешком) 3 минут
3.2.3. наличие выделенного от проезжей части пешеходного пути: нет
3.2.4. Перекрестки: нерегулируемые
3.2.5. Информация на пути следования к объекту: нет
3.2.6. Перепады высоты на пути: нет
Их обустройство для инвалидов на коляске: нет

3.3. Организация доступности объекта для инвалидов - форма обслуживания

№ п/п	Категория инвалидов (вид нарушения)	Вариант организации доступности объекта (формы обслуживания) *
1.	Все категории инвалидов и МГ в том числе инвалиды:	
2	передвигающиеся на креслах-колясках	Б
3	с нарушениями опорно-двигательного аппарата	Б
4	с нарушениями зрения	ДУ
5	с нарушениями слуха	ДУ
6	с нарушениями умственного развития	А

* - указывается один из вариантов: «А», «Б», «ДУ», «ВНД».

3.4. Состояние доступности основных структурно-функциональных зон

№ п/п	Основные структурно-функциональные зоны	Состояние доступности, в том числе для основных категорий инвалидов **	Приложение	
			№ на плане	№ фото
1	Территория, прилегающая к зданию (участок)	ДУ		1,2,3, 4
2	Вход (входы) в здание	ДЧ-И (К, О, Г, У)		5,6,7, 8
3	Путь (пути) движения внутри здания (в т.ч. пути эвакуации)	ДЧ-И (К, О, Г, У)		10,11, 12,13, 14
4	Зона целевого назначения здания (целевого посещения объекта)	ДЧ-И (К, О, Г, У)		15
5	Санитарно-гигиенические помещения	ДЧ-И (Г, У)		16,17
6	Система информации и связи (на всех зонах)	ДЧ-И (К, О, Г, У)		19,20, 21
7	Пути движения к объекту (от остановки транспорта)	ДУ		22

** Указывается: ДП-В - доступно полностью всем; ДП-И (К, О, С, Г, У) - доступно полностью избирательно (указать категории инвалидов); ДЧ-В - доступно частично всем; ДЧ-И (К, О, С, Г, У) - доступно частично избирательно (указать категории инвалидов); ДУ - доступно условно, ВНД - недоступно.

3.5. ИТОГОВОЕ ЗАКЛЮЧЕНИЕ о состоянии доступности объекта социальной инфраструктуры: Доступно частично

4. Управленческое решение (проект)

4.1. Рекомендации по адаптации основных структурных элементов объекта:

№ п/п	Основные структурно-функциональные зоны объекта	Рекомендации по адаптации объекта (вид работы) *
1	Территория, прилегающая к зданию (участок)	не нуждается
2	Вход (входы) в здание	не нуждается

3	Путь (пути) движения внутри здания (в т.ч. пути эвакуации)	Текущий ремонт
4	Зона целевого назначения здания (целевого посещения объекта)	не нуждается
5	Санитарно-гигиенические помещения	не нуждается
6	Система информации на объекте (на всех зонах)	не нуждается
7	Пути движения к объекту (от остановки транспорта)	не нуждается
8.	Все зоны и участки	

 * - указывается один из вариантов (видов работ): не нуждается; ремонт (текущий, капитальный); индивидуальное решение с ТСР; технические решения невозможны - организация альтернативной формы обслуживания.

4.2. Период проведения работ _____
 в рамках исполнения _____
 (указывается наименование документа: программы, плана)

4.3. Ожидаемый результат (по состоянию доступности) после выполнения работ по адаптации

Оценка результата исполнения программы, плана (по состоянию доступности) __

4.4. Для принятия решения требуется, не требуется (нужное подчеркнуть):

4.4.1. согласование на Комиссии _____
 (наименование Комиссии по координации деятельности в сфере обеспечения доступной среды жизнедеятельности для инвалидов и других МГ)

4.4.2. согласование работ с надзорными органами (в сфере проектирования и строительства, архитектуры, охраны памятников, другое - указать)

4.4.3. техническая экспертиза; разработка проектно-сметной документации;

4.4.4. согласование с вышестоящей организацией (собственником объекта);

4.4.5. согласование с общественными организациями инвалидов _____;

4.4.6. другое _____

Имеется заключение уполномоченной организации о состоянии доступности объекта (наименование документа и выдавшей его организации, дата), прилагается

4.5. Информация может быть размещена (обновлена) на Карте доступности Пермского

края __ <https://bezbarierov.permkrai.ru> _____
 (наименование сайта, портала)

5. Особые отметки

ПРИЛОЖЕНИЯ:

Результаты обследования:

1. Территории, прилегающей к объекту на _____ л.

- 2. Входа (входов) в здание на _____ 1 л.
- 3. Путей движения в здании на _____ 1 л.
- 4. Зоны целевого назначения объекта на _____ 4 л.
- 5. Санитарно-гигиенических помещений на _____ 1 л.
- 6. Системы информации (и связи) на объекте на _____ 1 л.

Результаты фотофиксации на объекте на _____ 12 л.
Кадастровый, технический паспорт, поэтажные планы на _____ 1 л.

Другое (в том числе дополнительная информация о путях движения к объекту)

Руководитель Комиссии

(Должность, Ф.И.О.) (Подпись)

Члены Комиссии:

начальник ПТО МКЧ ЦРО Воронежского ВРФ

(Должность, Ф.И.О.) (Подпись)

гл. спец. ПТО
МКЧ Управления благоустройством РАХАЕВ Р.Ф.

(Должность, Ф.И.О.) (Подпись)

главной специалист чер чертежа А.В. Сид

В том числе:

представитель общественной
организации инвалидов

(Должность, Ф.И.О.) (Подпись)

(Должность, Ф.И.О.) (Подпись)

представитель организации,
расположенной на объекте

Директор Федорова А.С. Вадим

(Должность, Ф.И.О.) (Подпись)

Заведующий МКЧ Тимонина

(Должность, Ф.И.О.) (Подпись)



Приложение 1
к Акту обследования муниципального объекта
социальной инфраструктуры к паспорту
доступности объекта социальной
инфраструктуры
№ 12/2018 от « 07 » 11 2018 г.

I Результаты обследования:

1. Территории, прилегающей к зданию (участка)

МАОУ «Лядовская основная школа», Пермский район, д. Малая, ул. Школьная, 2а
Наименование объекта, адрес

№ п/п	Наименование функционально-планировочного элемента	Наличие элемента			Выявленные нарушения и замечания		Работы по адаптации объектов	
		есть/нет	№ на плане	№ фото	Содержание	Значимо для инвалида (категория)	Содержание	Виды работ
1.1	Вход (входы) на территорию	есть	нет	1	нет	нет	нет	нет
1.2	Путь (пути) движения на территории	есть	нет	2,3,4	нет	нет	нет	нет
1.3	Лестница (наружная)	нет	нет	нет	нет	нет	нет	нет
1.4	Пандус (наружный)	нет	нет	нет	нет	нет	нет	нет
1.5	Автостоянка и парковка	нет	нет	нет	нет	нет	нет	нет
	ОБЩИЕ требования к зоне	нет	нет	нет	нет	нет	нет	нет

II Заключение по зоне:

Наименование структурно-функциональной зоны	Состояние доступности * (к пункту 3.4 Акта обследования ОИ)	Приложение		Рекомендации по адаптации (вид работы) ** к пункту 4.1 Акта обследования ОИ
		№ на плане	№ фото	
Территория, прилегающая к зданию (участку)	ДУ		1,2,3,4	Не нуждается

* указывается: ДП-В - доступно полностью всем; ДП-И (К, О, С, Г, У) - доступно полностью избирательно (указать категории инвалидов); ДЧ-В - доступно частично всем; ДЧ-И (К, О, С, Г, У) - доступно частично избирательно (указать категории инвалидов); ДУ - доступно условно, ВНД - недоступно;

** указывается один из вариантов: не нуждается; ремонт (текущий, капитальный); индивидуальное решение с ТСР; технические решения невозможны - организация альтернативной формы обслуживания.

Комментарий к заключению: нет

Приложение 2
к Акту обследования муниципального объекта
социальной инфраструктуры к паспорту
доступности объекта социальной
инфраструктуры

№ 12/2018 от «07» 11 2018 г.

I Результаты обследования:

2. Входа (входов) в здание

МАОУ «Лядовская основная школа», Пермский район, д. Малая, ул. Школьная 2а.

Наименование объекта, адрес

№ п/п	Наименование функционально-планировочного элемента	Наличие элемента			Выявленные нарушения и замечания		Работы по адаптации объектов	
		есть/нет	№ на плане	№ фото	Содержание	Значимо для инвалида (категория)	Содержание	Виды работ
2.1	Лестница (наружная)	нет	нет	5	нет	нет	нет	нет
2.2	Пандус (наружный)	есть	нет	6	нет	нет	нет	нет
2.3	Входная площадка (перед дверью)	есть	нет	7	нет	нет	нет	нет
2.4	Дверь (входная)	есть	нет	8	нет	нет	нет	нет
2.5	Тамбур	есть	нет	9	нет	нет	нет	нет
	ОБЩИЕ требования к зоне	нет	нет	нет	нет	нет	нет	нет

II Заключение по зоне:

Наименование структурно-функциональной зоны	Состояние доступности * (к пункту 3.4 Акта обследования ОИ)	Приложение		Рекомендации по адаптации (вид работы) ** к пункту 4.1 Акта обследования ОИ
		№ на плане	№ фото	
Вход в здание	ДЧ-И (К, О, Г, У)		5,6,7,8,9	Не нуждается

* указывается: ДП-В - доступно полностью всем; ДП-И (К, О, С, Г, У) - доступно полностью избирательно (указать категории инвалидов); ДЧ-В - доступно частично всем; ДЧ-И (К, О, С, Г, У) - доступно частично избирательно (указать категории инвалидов); ДУ - доступно условно, ВНД - недоступно;

** указывается один из вариантов: не нуждается; ремонт (текущий, капитальный); индивидуальное решение с ТСР; технические решения невозможны - организация альтернативной формы обслуживания.

Комментарий к заключению: нет

I Результаты обследования:
3. Пути (путей) движения внутри здания
(в т.ч. путей эвакуации)

МАОУ «Лядовская основная школа», Пермский район, д. Малая, ул. Школьная, 2а
Наименование объекта, адрес

№ п/п	Наименование функционально-планировочного элемента	Наличие элемента			Выявленные нарушения и замечания		Работы по адаптации объектов	
		есть/нет	№ на плане	№ фото	Содержание	Значимо для инвалида (категория)	Содержание	Виды работ
3.1	Коридор (вестибюль, зона ожидания, галерея, балкон)	есть	нет	10,11	нет	нет	нет	нет
3.2	Лестница (внутри здания)	есть	нет	12	Отсутствие предупреждающих полос	С	нет	Текущий ремонт
3.3	Пандус (внутри здания)	нет	нет	нет	нет	нет	нет	нет
3.4	Лифт пассажирский (или подъемник)	нет	нет	нет	нет	нет	нет	нет
3.5	Дверь	есть	нет	13	Отсутствие наклеек для слабовидящих	С	нет	Текущий ремонт
3.6	Пути эвакуации (в т.ч. зоны безопасности)	есть	нет	14	нет	нет	нет	нет
	ОБЩИЕ требования к зоне	нет	нет	нет	нет	нет	нет	нет

II Заключение по зоне:

Наименование структурно-функциональной зоны	Состояние доступности * (к пункту 3.4 Акта обследования ОИ)	Приложение		Рекомендации по адаптации (вид работы) ** к пункту 4.1 Акта обследования ОИ
		№ на плане	№ фото	
Пути движения внутри здания	ДЧ-И (К,О,Г,У)		10,11,12,13,14	Текущий ремонт

* указывается: ДП-В - доступно полностью всем; ДП-И (К, О, С, Г, У) - доступно полностью избирательно (указать категории инвалидов); ДЧ-В - доступно частично всем; ДЧ-И (К, О, С, Г, У) - доступно частично избирательно (указать категории инвалидов); ДУ - доступно условно, ВНД - недоступно;

** указывается один из вариантов: не нуждается; ремонт (текущий, капитальный); индивидуальное решение с ТСР; технические решения невозможны - организация альтернативной формы обслуживания.

Комментарий к заключению: нет

I Результаты обследования:
4. Зоны целевого назначения здания
(целевого посещения объекта)
Вариант I - зона обслуживания инвалидов

МАОУ «Лядовская основная школа», Пермский район, д. Малая, ул. Школьная, 2а
Наименование объекта, адрес

№ п/п	Наименование функционально-планировочного элемента	Наличие элемента			Выявленные нарушения и замечания		Работы по адаптации объектов	
		есть/нет	№ на плане	№ фото	Содержание	Значимо для инвалида (категория)	Содержание	Виды работ
4.1	Кабинетная форма обслуживания	есть	нет	15	нет	нет	нет	нет
4.2	Зальная форма обслуживания	нет	нет	нет	нет	нет	нет	нет
4.3	Прилавочная форма обслуживания	нет	нет	нет	нет	нет	нет	нет
4.4	Форма обслуживания с перемещением по маршруту	нет	нет	нет	нет	нет	нет	нет
4.5	Кабина индивидуального обслуживания	нет	нет	нет	нет	нет	нет	нет
	ОБЩИЕ требования к зоне	нет	нет	нет	нет	нет	нет	нет

II Заключение по зоне:

Наименование структурно-функциональной зоны	Состояние доступности * (к пункту 3.4 Акта обследования ОИ)	Приложение		Рекомендации по адаптации (вид работы) ** к пункту 4.1 Акта обследования ОИ
		№ на плане	№ фото	
Зоны целевого назначения здания (целевого посещения объекта) Вариант I - зона обслуживания инвалидов	ДЧ –И (К, О, Г, У)		15	Не нуждается

* указывается: ДП-В - доступно полностью всем; ДП-И (К, О, С, Г, У) - доступно полностью избирательно (указать категории инвалидов); ДЧ-В - доступно частично всем; ДЧ-И (К, О,

С, Г, У) - доступно частично избирательно (указать категории инвалидов); ДУ - доступно условно, ВНД - недоступно;

** указывается один из вариантов: не нуждается; ремонт (текущий, капитальный); индивидуальное решение с ТСР; технические решения невозможны - организация альтернативной формы обслуживания.

Комментарий к заключению: _____ нет _____

I Результаты обследования:
4. Зоны целевого назначения зданий
(целевого посещения объекта)
Вариант II - места приложения труда

Наименование функционально-планировочного элемента	Наличие элемента			Выявленные нарушения и замечания		Работы по адаптации объектов	
	есть/нет	№ на плане	№ фото	Содержание	Значимо для инвалида (категория)	Содержание	Виды работ
Место приложения труда	нет	нет	нет	нет	нет	нет	нет

II Заключение по зоне:

Наименование структурно-функциональной зоны	Состояние доступности * (к пункту 3.4 Акта обследования ОИ)	Приложение		Рекомендации по адаптации (вид работы) ** к пункту 4.1 Акта обследования ОИ
		№ на плане	№ фото	
Зоны целевого назначения здания (целевого посещения объекта) Вариант II - места приложения труда	нет	нет	нет	нет

* указывается: ДП-В - доступно полностью всем; ДП-И (К, О, С, Г, У) - доступно полностью избирательно (указать категории инвалидов); ДЧ-В - доступно частично всем; ДЧ-И (К, О, С, Г, У) - доступно частично избирательно (указать категории инвалидов); ДУ - доступно условно, ВНД - недоступно;

** указывается один из вариантов: не нуждается; ремонт (текущий, капитальный); индивидуальное решение с ТСП; технические решения невозможны - организация альтернативной формы обслуживания.

Комментарий к заключению: нет

I Результаты обследования:
4. Зоны целевого назначения здания
(целевого посещения объекта)
Вариант III - жилые помещения

Наименование функционально-планировочного элемента	Наличие элемента			Выявленные нарушения и замечания		Работы по адаптации объектов	
	есть/нет	№ на плане	№ фото	Содержание	Значимо для инвалида (категория)	Содержание	Виды работ
Жилые помещения	нет	нет	нет	нет	нет	нет	

II Заключение по зоне:

Наименование структурно-функциональной зоны	Состояние доступности * (к пункту 3.4 Акта обследования ОИ)	Приложение		Рекомендации по адаптации (вид работы) ** к пункту 4.1 Акта обследования ОИ
		№ на плане	№ фото	
Зоны целевого назначения здания (целевого посещения объекта) Вариант III - жилые помещения	нет	нет	нет	нет

* указывается: ДП-В - доступно полностью всем; ДП-И (К, О, С, Г, У) - доступно полностью избирательно (указать категории инвалидов); ДЧ-В - доступно частично всем; ДЧ-И (К, О, С, Г, У) - доступно частично избирательно (указать категории инвалидов); ДУ - доступно условно, ВНД - недоступно;

** указывается один из вариантов: не нуждается; ремонт (текущий, капитальный); индивидуальное решение с ТСП; технические решения невозможны - организация альтернативной формы обслуживания.

Комментарий к заключению: _____ нет _____

**I Результаты обследования:
5. Санитарно-гигиенических помещений**

МАОУ «Лядовская основная школа», Пермский район, д. малая, ул. Школьная, 2а
Наименование объекта, адрес

N п/п	Наименование функционально-планировочного элемента	Наличие элемента			Выявленные нарушения и замечания		Работы по адаптации объектов	
		есть/ нет	№ на плане	№ фото	Содержани е	Значимо для инвалида (категория)	Содержани е	Виды работ
5.1	Туалетная комната	есть	нет	16,17	нет	нет	нет	нет
5.2	Душевая/ ванная комната	нет	нет	нет	нет	нет	нет	нет
5.3	Бытовая комната (гардеробная)	есть	нет	нет	нет	нет	нет	нет
	ОБЩИЕ требования к зоне	нет	нет	нет	нет	нет	нет	нет

II Заключение по зоне:

Наименование структурно-функциональной зоны	Состояние доступности * (к пункту 3.4 Акта обследования ОИ)	Приложение		Рекомендации по адаптации (вид работы) ** к пункту 4.1 Акта обследования ОИ
		№ на плане	№ фото	
Санитарно-гигиенические помещения	ДЧ-И (Г,У)		16,17	Не требуется

* указывается: ДП-В - доступно полностью всем; ДП-И (К, О, С, Г, У) - доступно полностью избирательно (указать категории инвалидов); ДЧ-В - доступно частично всем; ДЧ-И (К, О, С, Г, У) - доступно частично избирательно (указать категории инвалидов); ДУ - доступно условно, ВНД - недоступно;

** указывается один из вариантов: не нуждается; ремонт (текущий, капитальный); индивидуальное решение с ТСР; технические решения невозможны - организация альтернативной формы обслуживания. ◆

Комментарий к заключению: _____ нет _____

I Результаты обследования:

6. Системы информации на объекте

МАОУ «Лядовская основная школа», Пермский район, д. Малая, ул. Школьная, 2а

Наименование объекта, адрес

N п/п	Наименование функционально-планировочного элемента	Наличие элемента			Выявленные нарушения и замечания		Работы по адаптации объектов	
		есть/нет	№ на плане	№ фото	Содержание	Значимо для инвалида (категория)	Содержание	Виды работ
6.1	Визуальные средства	есть	нет	19,20,21	нет	нет	нет	нет
6.2	Акустические средства	нет	нет	нет	нет	нет	нет	нет
6.3	Тактильные средства	нет	нет	нет	нет	нет	нет	нет
	ОБЩИЕ требования к зоне	нет	нет	нет	нет	нет	нет	нет

II Заключение по зоне:

Наименование структурно-функциональной зоны	Состояние доступности * (к пункту 3.4 Акта обследования ОИ)	Приложение		Рекомендации по адаптации (вид работы) ** к пункту 4.1 Акта обследования ОИ
		№ на плане	№ фото	
Система информации на объектах	ДЧ-И (К, О, Г, У)		19,20,21	Не требуется

* указывается: ДП-В - доступно полностью всем; ДП-И (К, О, С, Г, У) - доступно полностью избирательно (указать категории инвалидов); ДЧ-В - доступно частично всем; ДЧ-И (К, О, С, Г, У) - доступно частично избирательно (указать категории инвалидов); ДУ - доступно условно, ВНД - недоступно;

** указывается один из вариантов: не нуждается; ремонт (текущий, капитальный); индивидуальное решение с ТСР; технические решения невозможны - организация альтернативной формы обслуживания.

Комментарий к заключению: необходимы тактильные средства информации

Основные структурно-функциональные зоны и элементы объектов социальной инфраструктуры

N п/п	Основные структурно-функциональные зоны ОСИ (их виды)	Функционально-планировочные элементы зоны (и их особенности)	
1	Территория, прилегающая к зданию (участок)	1.1 Вход (входы) на территорию	
		1.2 Путь (пути) движения на территории	
		1.3 Лестница (наружная)	
		1.4 Пандус (наружный)	
		1.5 Автостоянка и парковка	
2	Вход (входы) в здание	2.1 Лестница (наружная)	
		2.2 Пандус (наружный)	
		2.3 Входная площадка (перед дверью)	
		2.4 Дверь (входная)	
		2.5 Тамбур	
3	Путь (пути) движения внутри здания (в т.ч. пути эвакуации)	3.1 Коридор (вестибюль, зона ожидания, галерея, балкон)	
		3.2 Лестница (внутри здания)	
		3.3 Пандус (внутри здания)	
		3.4 Лифт пассажирский (или подъемник)	
		3.5 Дверь	
		3.6 Пути эвакуации (в т.ч. зоны безопасности)	
4	Зона целевого назначения здания (целевого посещения объекта)	Вариант I – зона обслуживания граждан (в том числе инвалидов и других МГН)	4.1 кабинетная форма обслуживания
			4.2 зальная форма обслуживания
			4.3 прилавочная форма обслуживания
			4.4 форма обслуживания с перемещением по маршруту
			4.5 кабина индивидуального обслуживания
		Вариант II - места приложения труда	
Вариант III - жилые помещения			
5	Санитарно - гигиенические помещения	5.1 Туалетная комната	
		5.2 Душевая/ванная комната	
		5.3 Бытовая комната (гардеробная)	
6	Система информации на объекте	6.1 Визуальные средства	
		6.2 Акустические средства	
		6.3 Тактильные средства	

Фото №1. Территория, прилегающая к зданию (участок)
Вход на территорию



Фото №2 Пути движения на территории



Фото № 3 Пути движения на территории



Фото № 4 Пути движения на территории

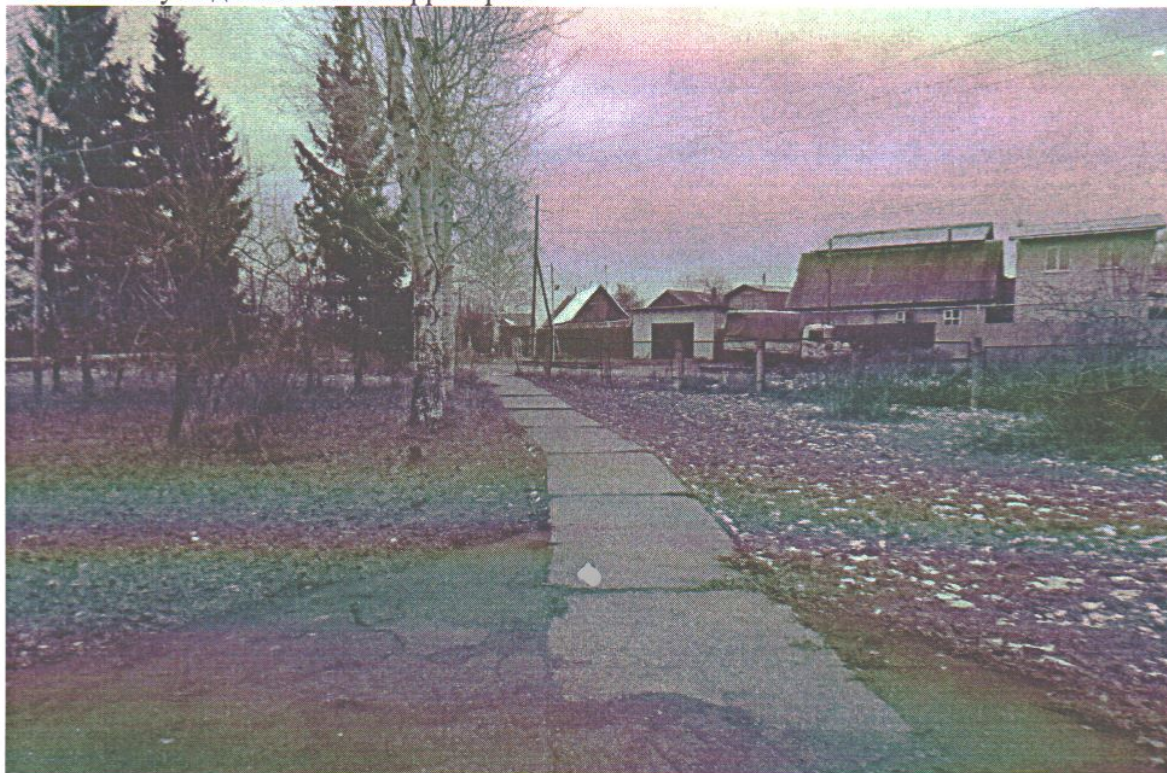


Фото № 5 Лестница

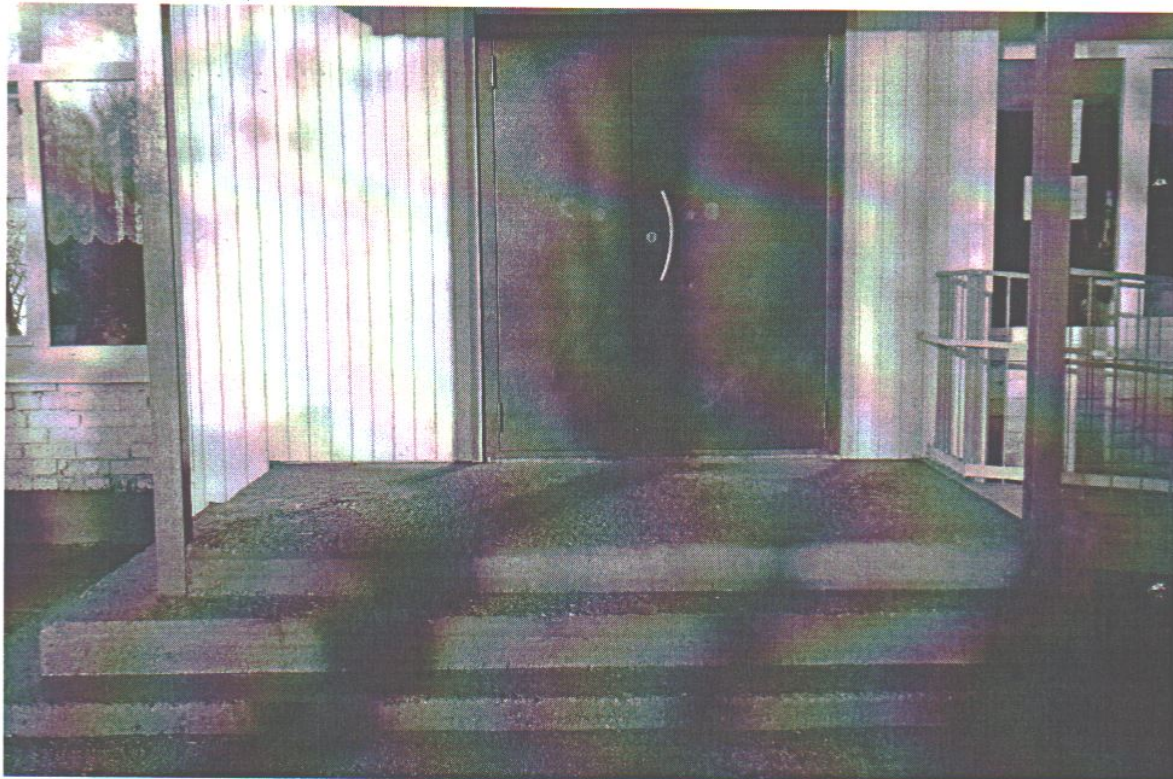


Фото № 6 Пандус (наружный)



Фото № 7 Входная площадка (перед дверью)

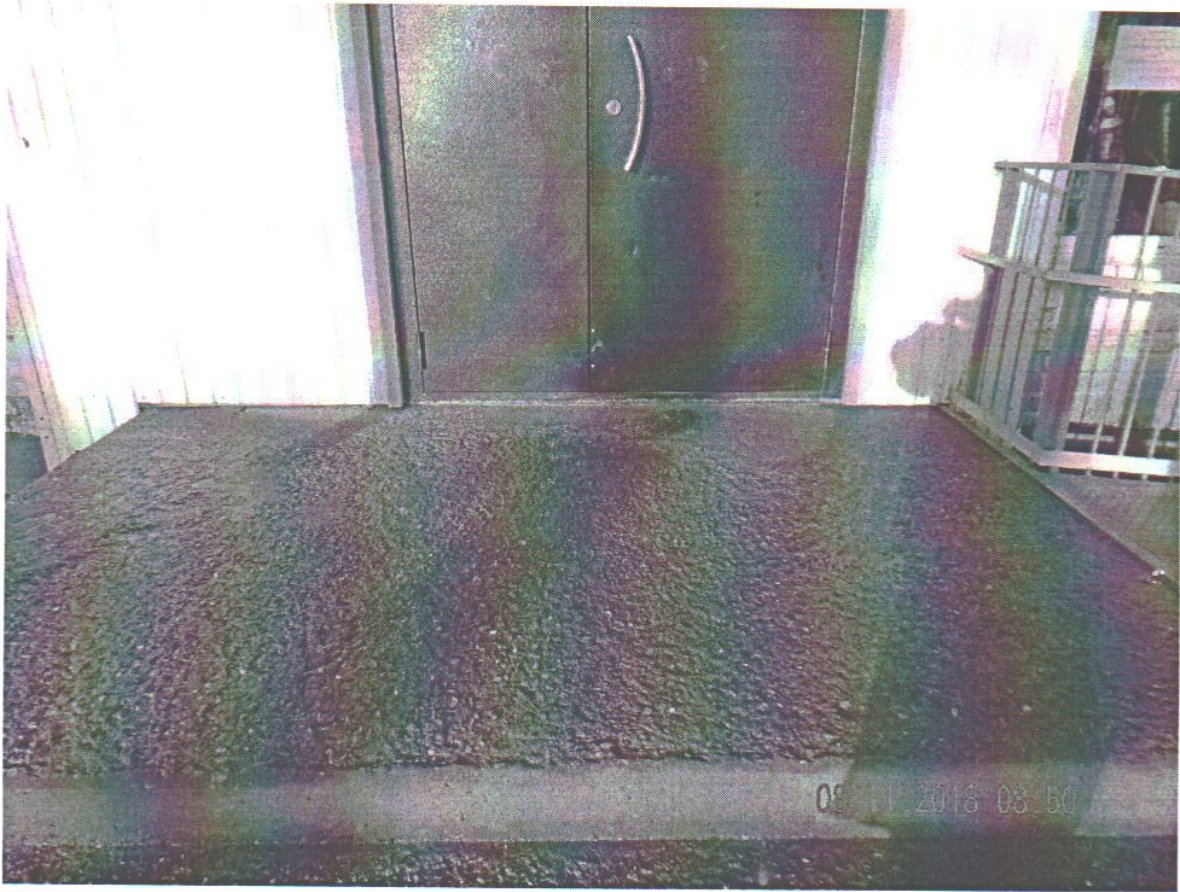


Фото № 8 Дверь (входная)



Фото № 9 Тамбур



Фото № 10. Путь (пути) движения внутри здания (в т.ч. пути эвакуации)
вестибюль



Фото № 11 коридор



Фото № 12 Лестница (внутри здания)



Фото № 13 Дверь



Фото № 14 Пути эвакуации



Фото № 15. Зона целевого назначения здания (целевого посещения объекта)

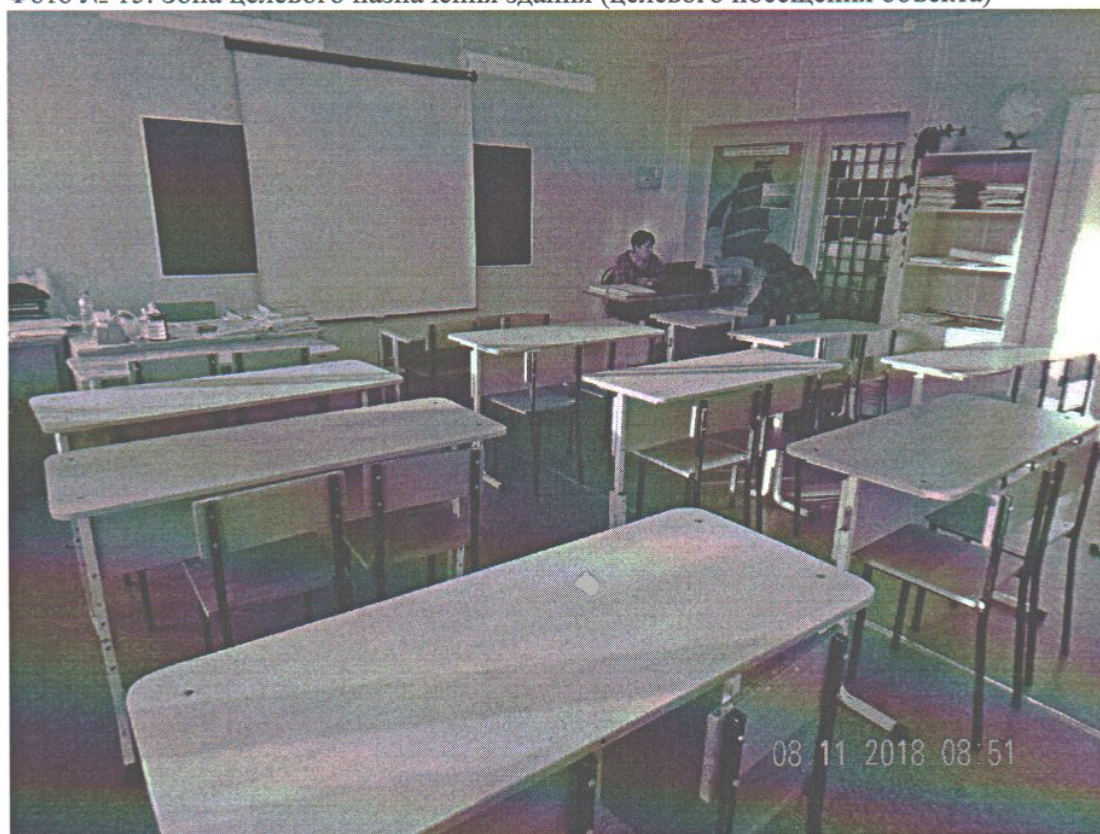


Фото № 16. Санитарно-гигиенические помещения
Туалетная комната



Фото № 17



Фото № 18 Гардеробная



Фото №19. Система информации и связи (на всех зонах)

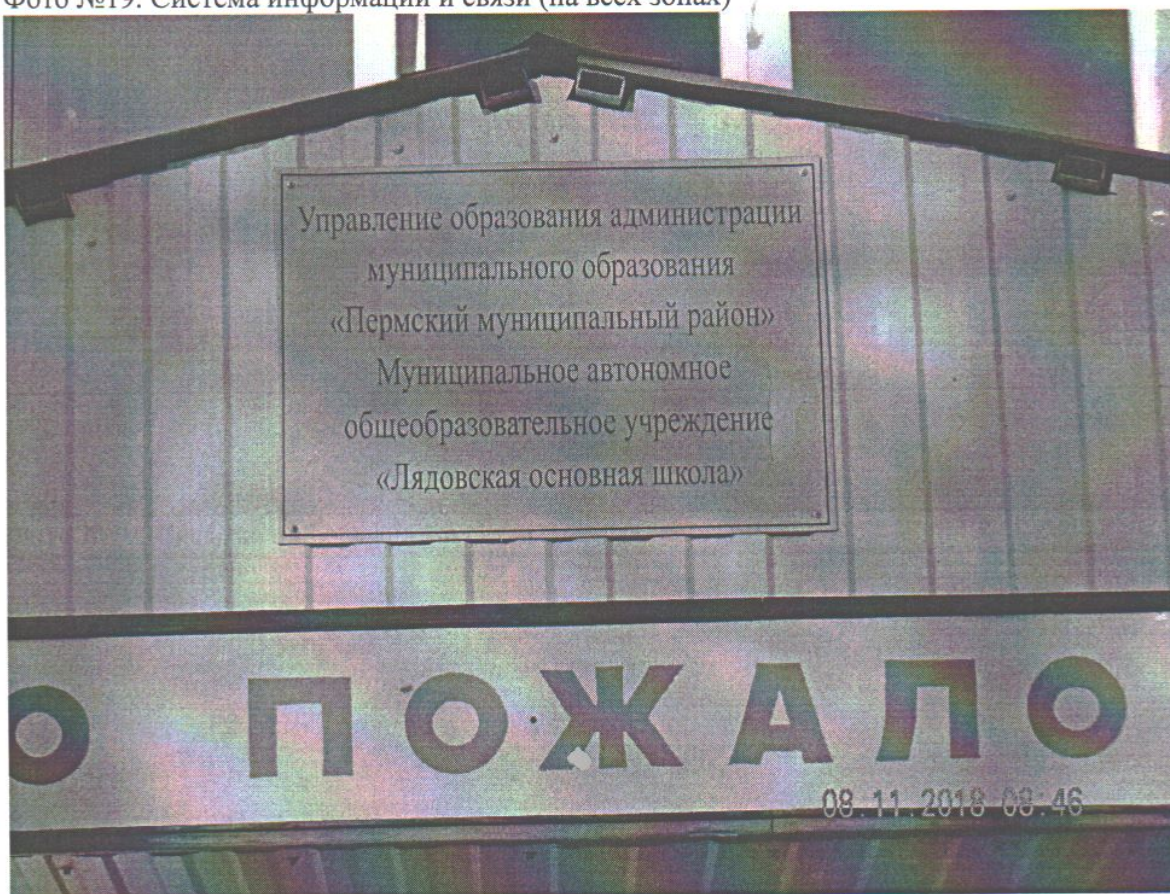


Фото № 20

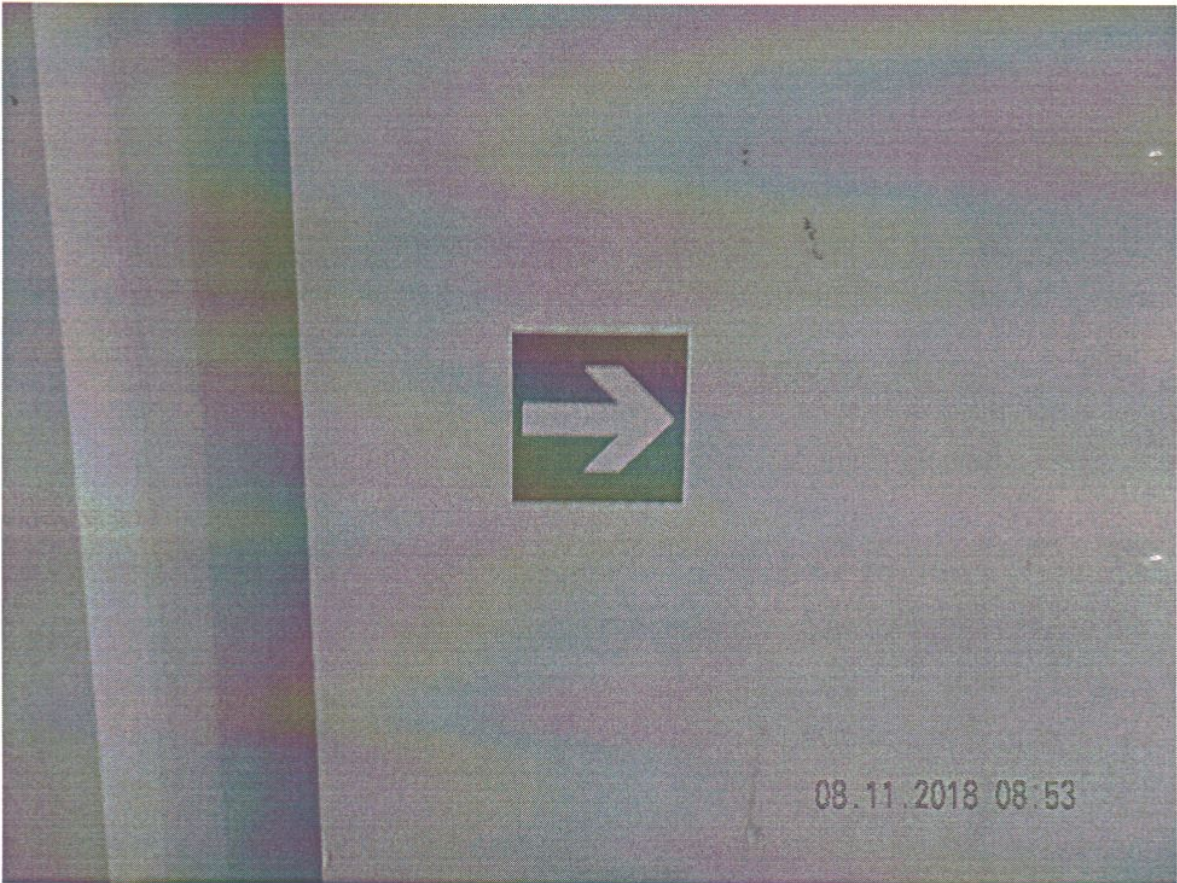


Фото № 21

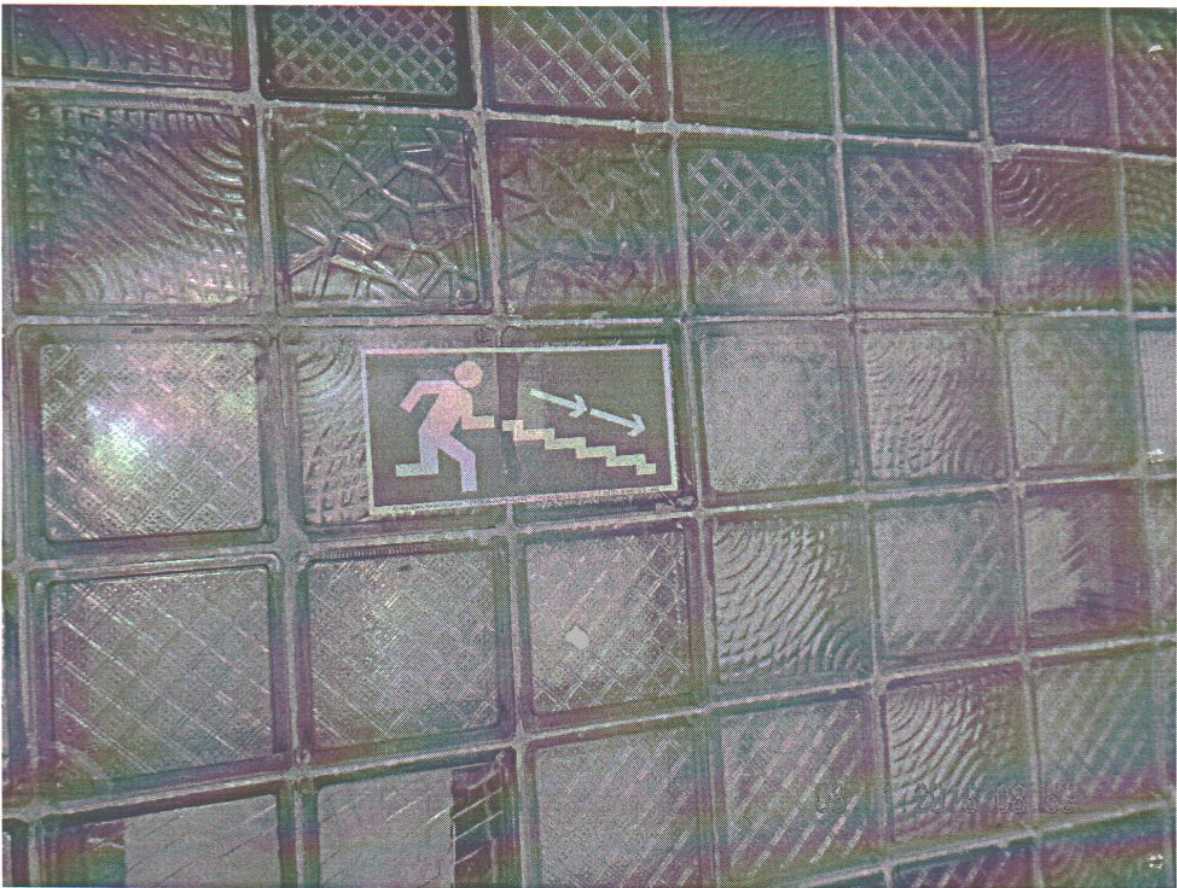


Фото № 22. Пути движения к объекту (от остановки транспорта)

